



FEASR - Fondo europeo agricolo per lo sviluppo rurale
l'Europa investe nelle zone rurali



Regione Umbria
Giunta Regionale



Comune di Todi

PSR PER L'UMBRIA 2014/2020 MISURA 7

SOTTOMISURA 7.6. INTERVENTO 7.6.2”

“Supporto per investimenti relativi alla riqualificazione dei paesaggi rurali critici”

PARCO DEL COLLE DI TODI

E PARCO DI QUARTIERE DI PONTERIO

volti a tutelare e a ripristinare le infrastrutture verdi, nonché a creare spazi ricreativi
e di benessere per la collettività

CUP: J44G17000040002 - Contributo concesso Euro 750.284,66

Domanda n. 84250181561 del 04/09/2018 e n. 94250099515 del 15/05/2019 D.D.N.
4866 del 20/05/2019 - D.D. N. 13590 del 23/12/2022

Premessa

Il presente progetto definitivo ed esecutivo, segue al progetto preliminare denominato “Parco del Colle di Todi e Quartiere di Ponte Rio” del giugno 2017, presentato nell’ambito del bando del Programma di Sviluppo Rurale (PSR) per

l'Umbria 2014 – 2020, all'interno della misura 7 – Servizi di base e rinnovamento dei villaggi rurali nelle zone rurali, Sottomisura 7.6, Intervento 7.6.2 – Supporto per investimenti relativi alla riqualificazione dei paesaggi rurali critici.

Tale progetto preliminare è stato dichiarato ammissibile di finanziamento ed è rientrato nella graduatoria, a seguito della determina dirigenziale n° 12314 del 22/11/2017 della Direzione Regionale Agricoltura, Ambiente, Energia e Cultura (prot. n° 13833 del 12/12/2017), pubblicata nel B.U.R. della Regione Umbria n° 53 del 06/12/2017.

Il presente documento, redatto secondo quanto descritto e disposto dall'art. 34 del D.P.R. n. 207/2010, definisce le relazioni tecniche e specialistiche che compongono il progetto, la rispondenza con il progetto preliminare e descrive le scelte progettuali sviluppate.

Lo sviluppo della progettazione esecutiva del Parco è iniziato con la considerazione degli esiti della progettazione preliminare, definitiva e di quanto emerso dal processo di confronto con i soggetti privati coinvolti attraverso la segnalazione di interesse conseguente ad un bando di evidenza pubblica promosso dall'Amministrazione comunale.

Da tale confronto, unitamente al lavoro di affinamento e di considerazione dei costi delle opere previste, sono state definite le scelte in aderenza al progetto preliminare e definitivo che, in ragione del maggior dettaglio e del confronto con i privati coinvolti.

Elenco degli interventi

Gli interventi in progetto attengono alla costruzione di parchi in spazi aperti rurali e in aree rurali in abbandono, compresi tra l'urbanizzato e finalizzati a tutelare e a ripristinare le infrastrutture verdi, nonché a creare spazi ricreativi e di benessere per la collettività. In tal senso opera anche la riqualificazione di spazi ai margini delle infrastrutture rurali viarie e di prossimità ai borghi e ai centri abitati, ed anche la riqualificazione dei fontanili antichi (Parco del Colle di Todi – Fabbrica della Piana) e delle aree a ridosso dell'argine di contenimento del fiume Tevere (Parco del Contratto di Quartiere)

**Spazi aperti e infrastrutture di progetto:
Parco del Colle di Todi**

- 1 Sistemazione area fontana Bottini
- 2 Sistemazione area mura romane e fontana
- 3 Sistemazione collegamento Parco del Colle
- 3.1 Sistemazione collegamento Parco del Tevere
- 4 Recupero area briglia e bosco didattico
- 6 Fontana delle Logge

Parco di quartiere a Ponterio

- 7.1 Valorizzazione area golenale del Fiume Tevere
- 7.2 Valorizzazione e recupero area ex vivaio
- 7.3 Area verde attrezzata

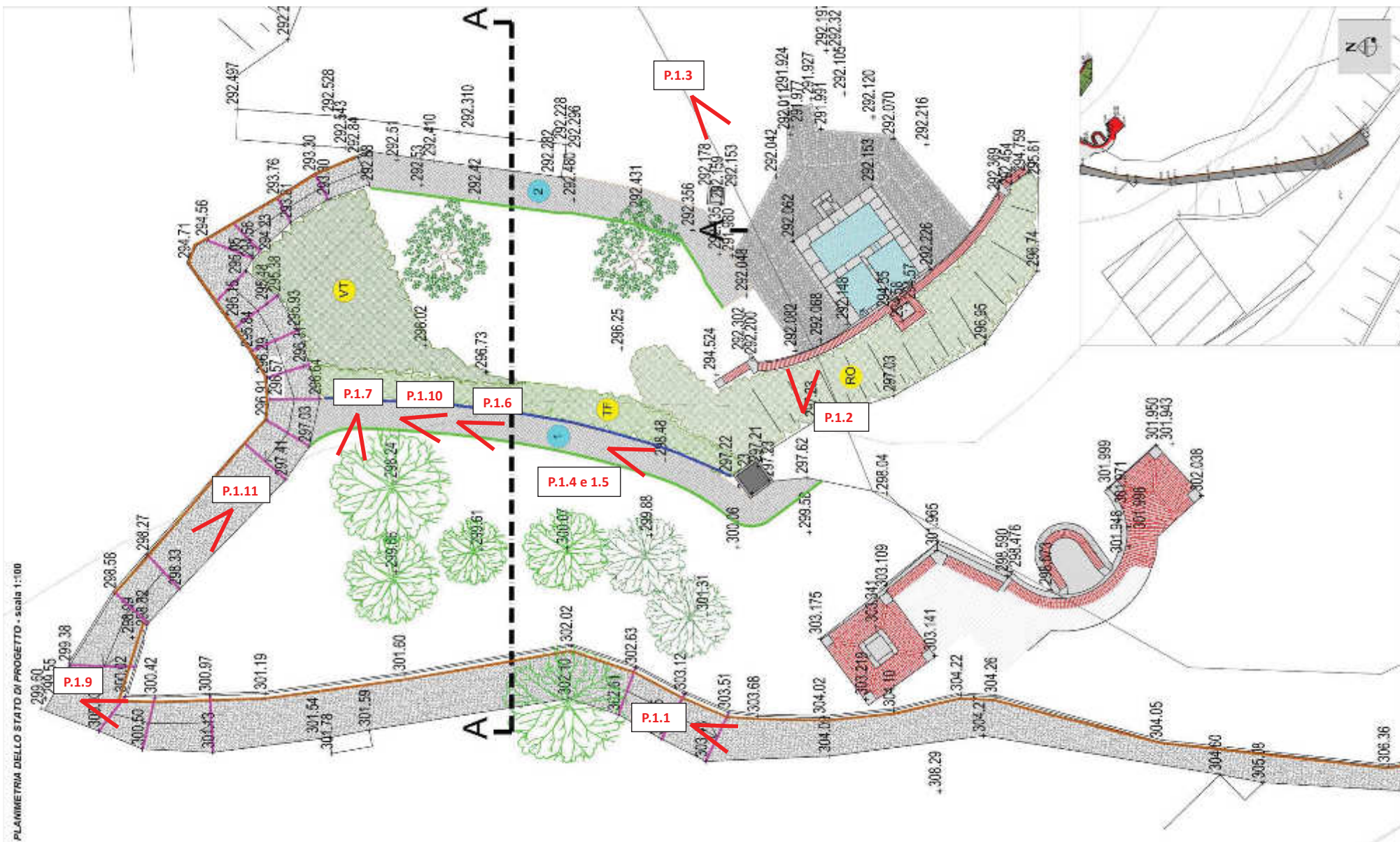
Repertorio Fotografico opere eseguite

Viste ante operam

Viste in corso d'opera

Viste Post Operam

ATLANTE FOTOGRAFICO – INTERVENTO 1 FONTANA BOTTINI - Planimetria con individuazione dei punti di ripresa fotografica




 Punti di ripresa



Foto 1.1 – Vista ante operam



Foto 1.3 – Vista ante operam



Foto 1.2 – Vista ante operam



Foto 1.4 – Vista ante operam



Foto 1.5 – Vista in corso d'opera



Foto 1.7 – Vista in corso d'opera



Foto 1.6 – Vista in corso d'opera



Foto 1.8 – Vista post operam



Foto 1.9 – Vista post operam



Foto 1.11 – Vista post operam

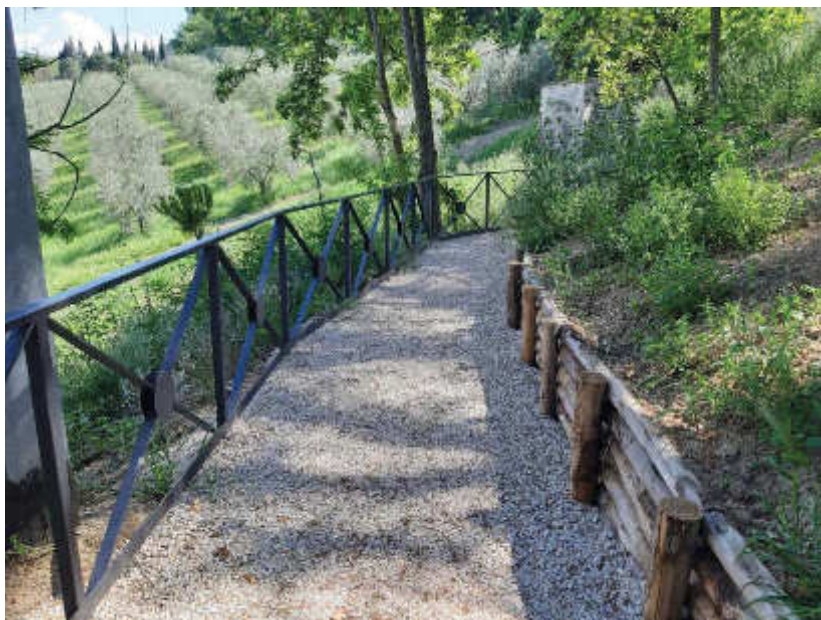


Foto 1.10 – Vista post operam

ATLANTE FOTOGRAFICO – INTERVENTO 2 MURA ROMANE - Planimetria con individuazione dei punti di ripresa fotografica

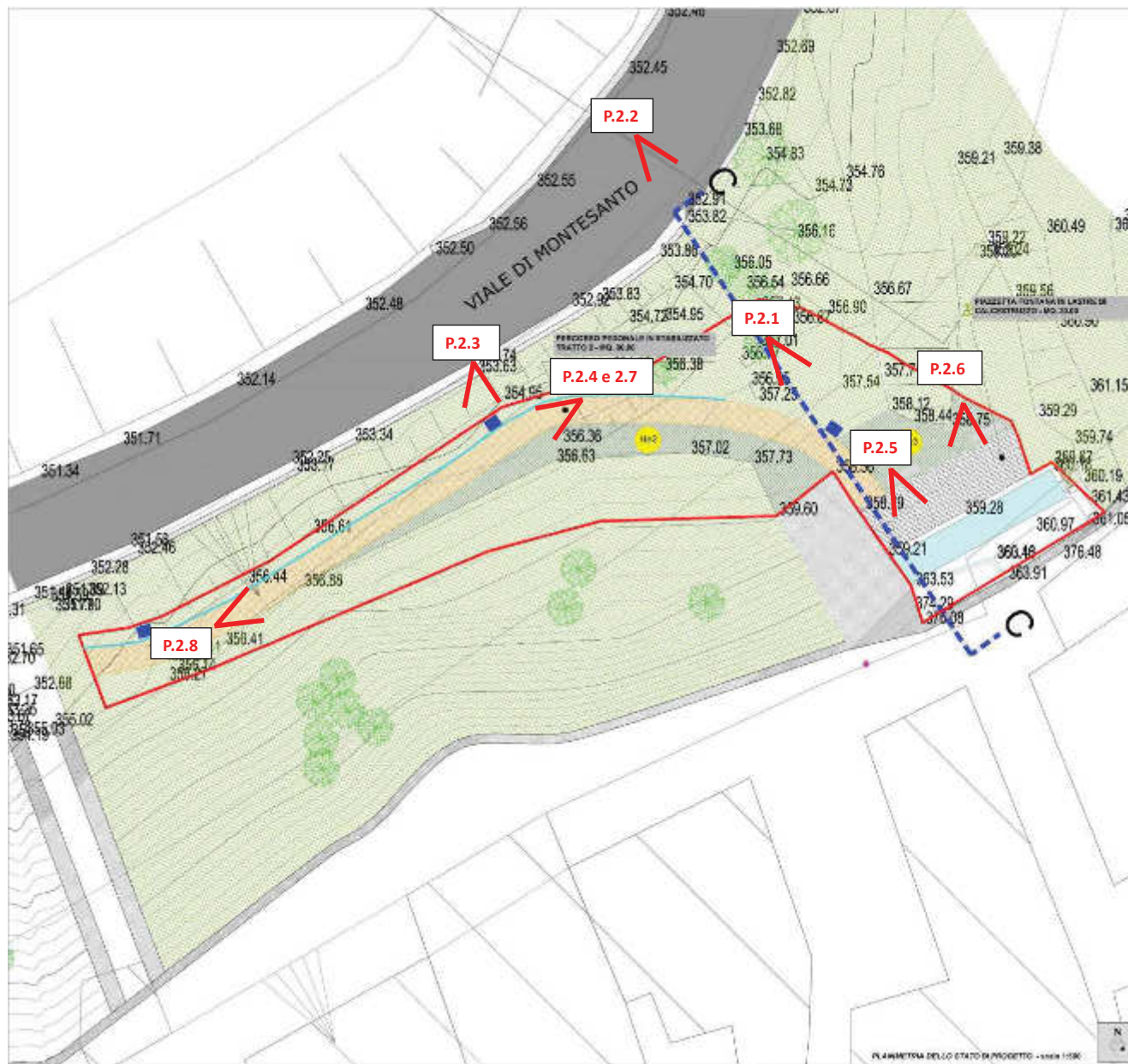




Foto 2.1 – Vista ante operam



Foto 2.3 – Vista in corso d'opera



Foto 2.2 – Vista ante operam



Foto 2.4 – Vista in corso d'opera



Foto 2.5 – Vista post operam



Foto 2.7 – Vista post operam



Foto 2.6 – Vista post operam



Foto 2.8 – Vista post operam

ATLANTE FOTOGRAFICO – INTERVENTO 3 COLLEGAMENTO PARCO DEL COLLE - Planimetria con individuazione dei punti di ripresa fotografica

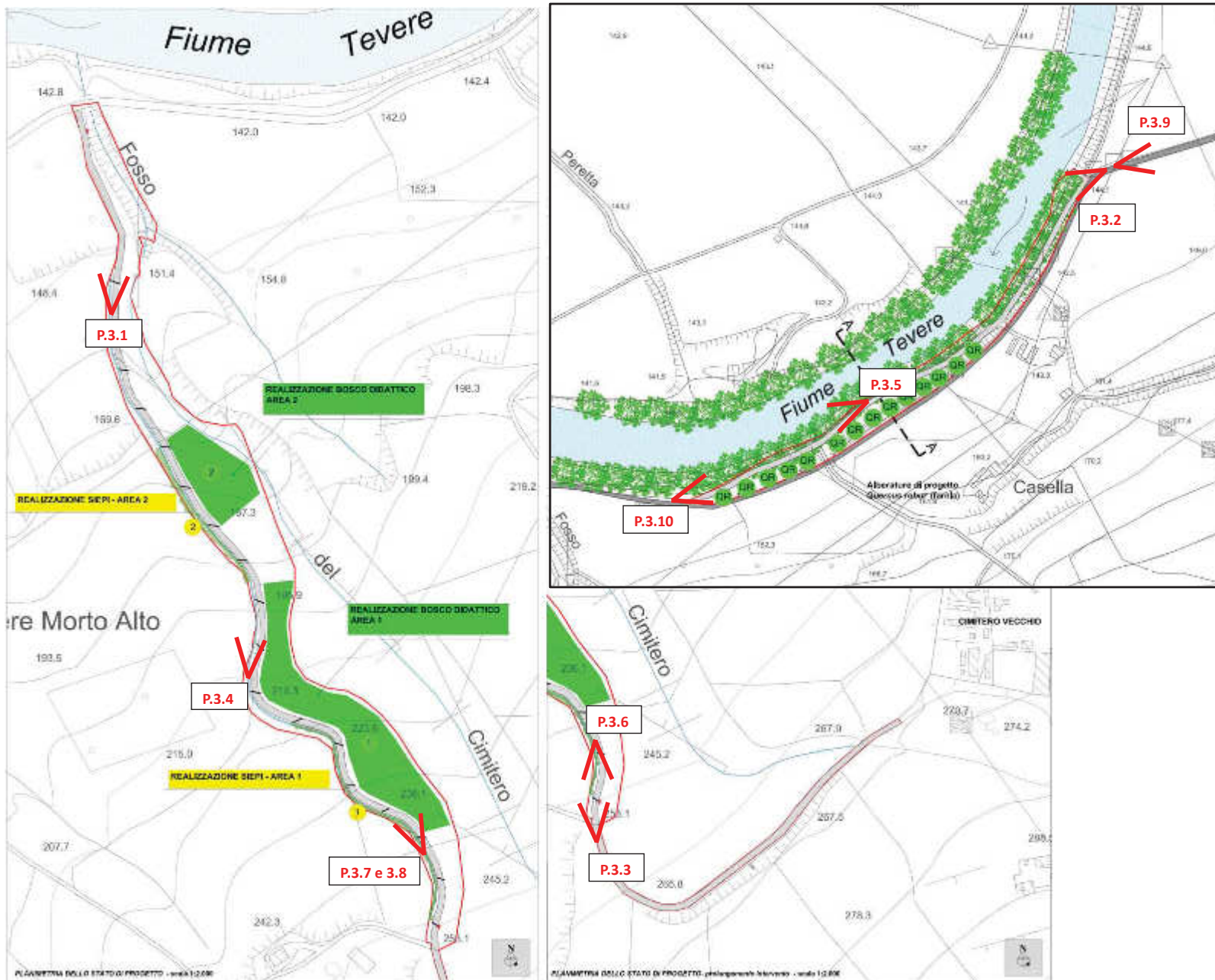




Foto 3.1 – Vista ante operam



Foto 3.3 – Vista ante opera



Foto 3.2 – Vista ante operam



Foto 3.4 – Vista ante operam



Foto 3.5 – Vista ante operam



Foto 3.7 – Vista in corso d'opera



Foto 3.6 – Vista in corso d'opera



Foto 3.8 – Vista post operam



Foto 3.9 – Vista post operam



Foto 3.10 – Vista post operam

ATLANTE FOTOGRAFICO – INTERVENTO 4 RIQUALIFICAZIONE AREA BRIGLIA - Planimetria con individuazione dei punti di ripresa fotografica





Foto 4.1 – Vista ante operam



Foto 4.3 – Vista in corso d'opera



Foto 4.2 – Vista ante operam



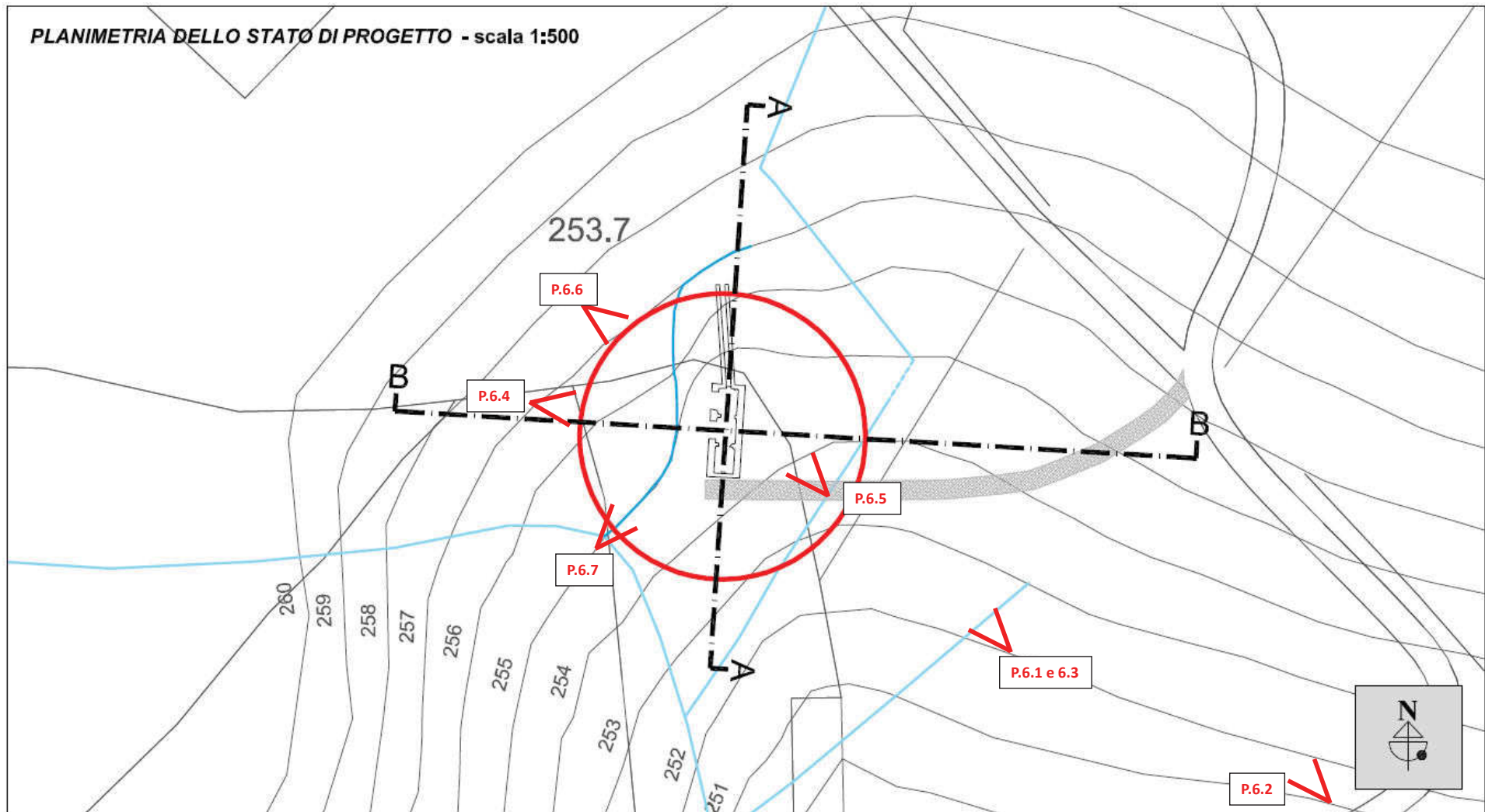
Foto 4.4 – Vista in corso d'opera



Foto 4.5 – Vista post operam



Foto 4.7 – Foto 4.6 – Vista post operam



V Punti di ripresa



Foto 6.1 – Vista ante operam



Foto 6.3 – Vista ante operam



Foto 6.2 – Vista ante operam



Foto 6.4 – Vista in corso d'opera



Foto 6.5 – Vista in corso d'opera



Foto 6.7 – Vista post operam



Foto 6.6 – Vista post operam

ATLANTE FOTOGRAFICO – INTERVENTO 7.1 AREA GOLENALE - Planimetria con individuazione dei punti di ripresa fotografica

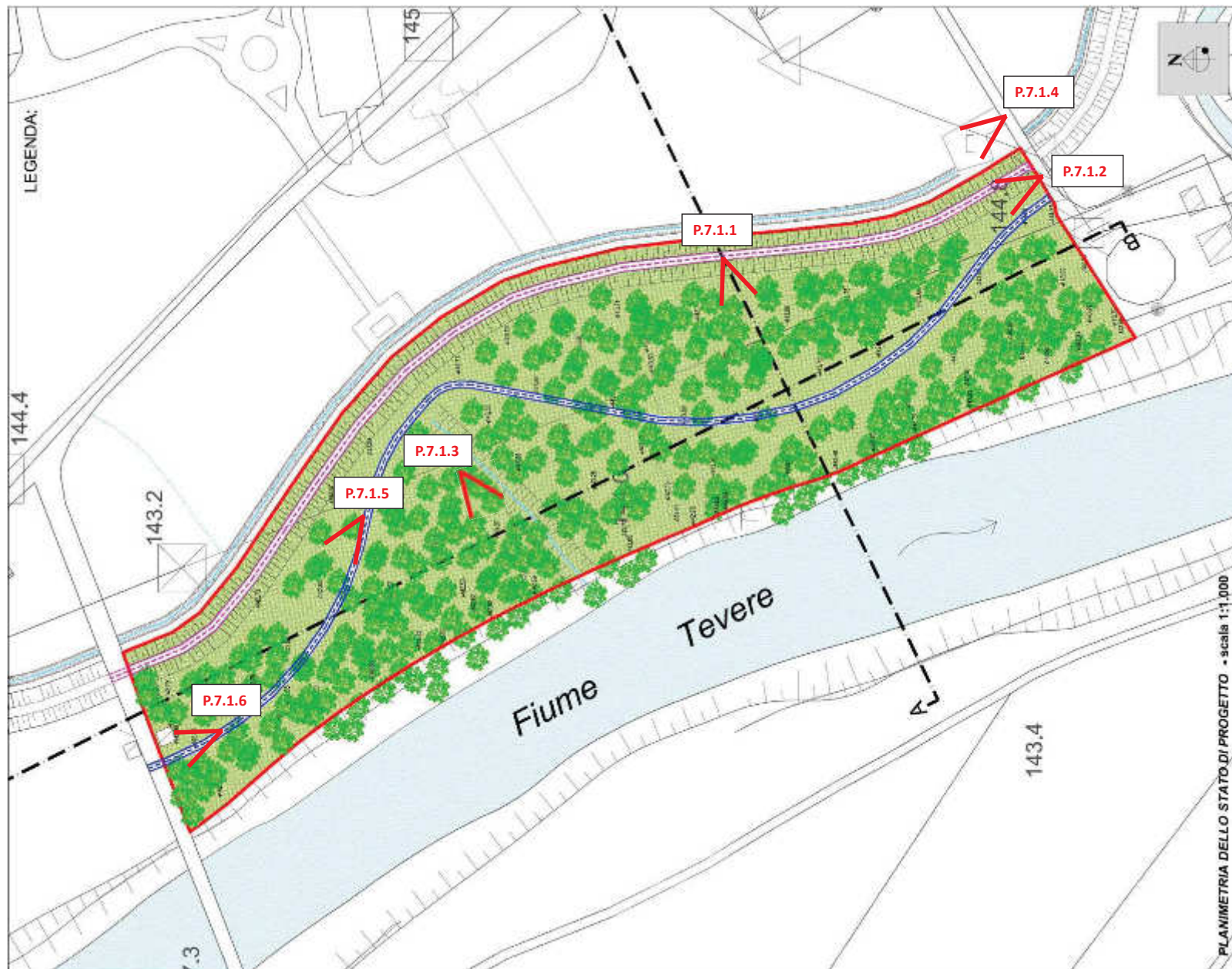




Foto 7.1.1 – Vista ante operam



Foto 7.1.3 – Vista in corso d'opera



Foto 7.1.2 – Vista ante operam



Foto 7.1.4 – Vista in corso d'opera



Foto 7.1.5 – Vista post operam



Foto 7.1.6 – Vista post operam

ATLANTE FOTOGRAFICO – INTERVENTO 7.2 EX - VIVAIO - Planimetria con individuazione dei punti di ripresa fotografica

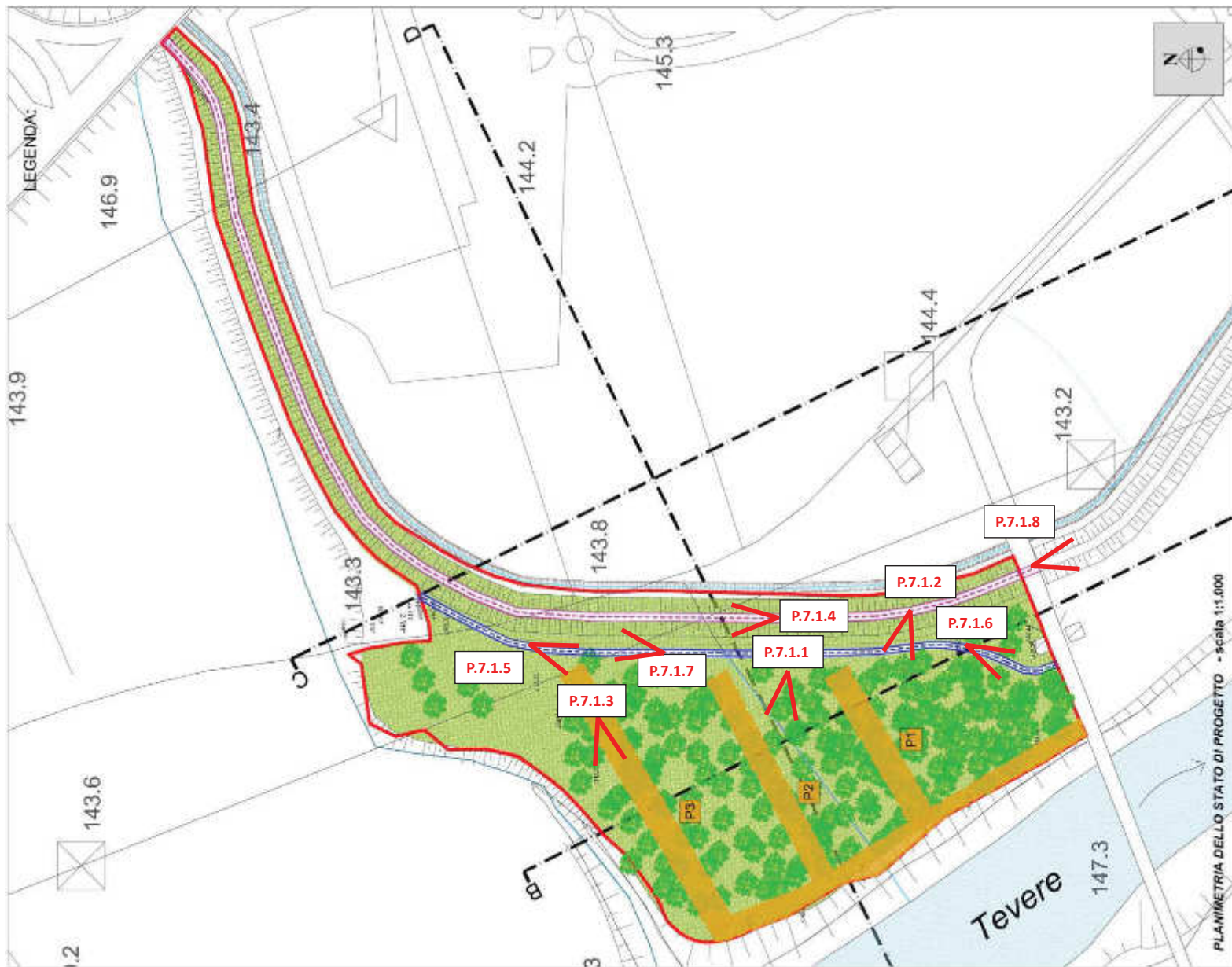




Foto 7.2.1 – Vista ante operam



Foto 7.2.3 – Vista in corso d'opera



Foto 7.2.2 – Vista ante operam



Foto 7.2.4 – Vista in corso d'opera



Foto 7.2.5 – Vista post operam



Foto 7.2.7 – Vista post operam

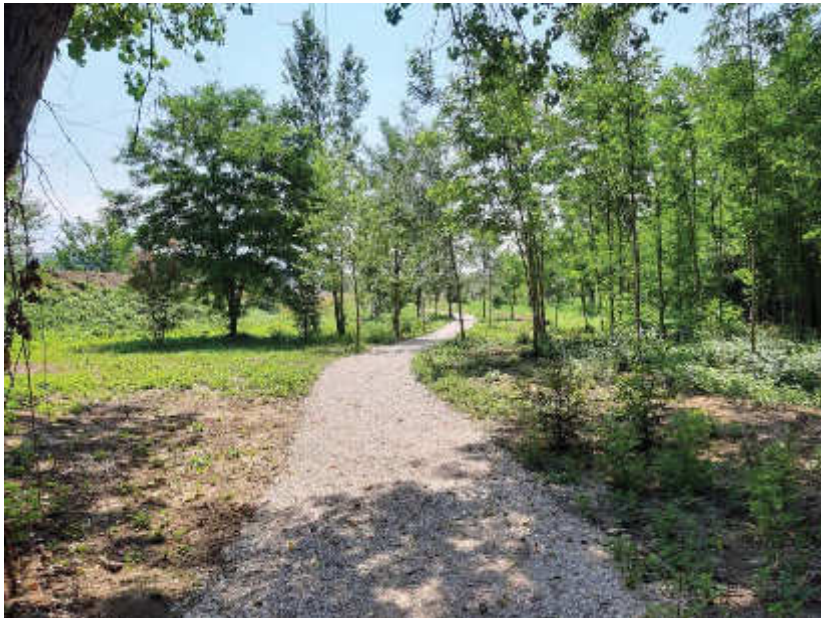


Foto 7.2.6 – Vista post operam



Foto 7.2.8 – Vista post operam

ATLANTE FOTOGRAFICO – INTERVENTO 7.3 AREA VERDE ATTREZZATA - Planimetria con individuazione dei punti di ripresa fotografica





Foto 7.3.1 – Vista ante operam



Foto 7.3.3 – Vista in corso d'opera



Foto 7.3.2 – Vista ante operam



Foto 7.3.4 – Vista in corso d'opera



Foto 7.3.5 – Vista in corso d’opera



Foto 7.3.7 – Vista in corso d’opera



Foto 7.3.6 – Vista in corso d’opera



Foto 7.3.8 – Vista in corso d’opera



Foto 7.3.9 – Vista post operam



Foto 7.3.11 – Vista post operam



Foto 7.3.10 – Vista post operam



Foto 7.3.12 – Vista post operam



Foto 7.3.13 – Vista post operam



Foto 7.3.15 – Vista post operam



Foto 7.3.14 – Vista post operam



Foto 7.3.16 – post operam